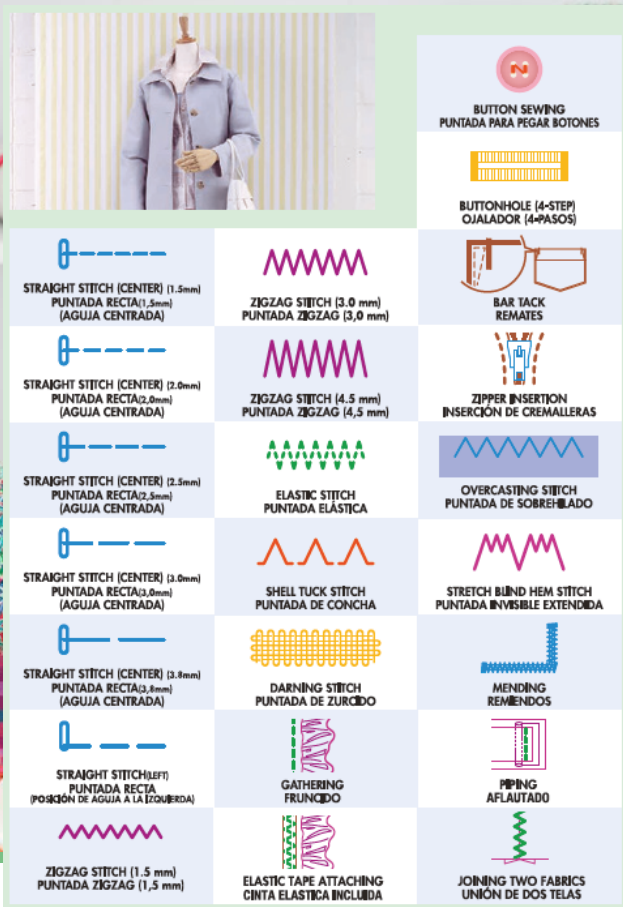


MÁQUINA MECÁNICA

JS2135

Perfecta para proyectos de costura básica, remiendos y manualidades. La JS2135 es ligera y portátil, viene con 14 puntadas incorporadas (cada una de ellas con múltiples funciones), una ojaladora automática de 4 pasos, brazo libre y pulsador de retroceso.



Características:

- Chasis de metal para mayor durabilidad
- Ajuste de hilo superior manual
 - Bobina horizontal
- Gancho exterior de metal
 - Luz LED
- 14 puntadas incorporadas
- Ojal automático en 4 pasos
- Control de ancho de puntada
 - Brazo libre
- Velocidad de puntada 750 p.p.m.
- Área de trabajo de 158 x 90 mm

5
años de
garantía



Incluye:

- Pie de zig-zag y puntada recta
 - Pie para cremallera
 - Pie para ojales
- Pie especial para botones



Conócela AQUÍ